

# Pralnico-wirówki

## W4850H, W41100H

### Właściwości i zalety

- Clarus Control® – programator mikroprocesorowy z 9 statymi i maksymalnie 192 dowolnie programowalnymi programami
- Wysoka siła wirowania zapewniająca skuteczne usuwanie wody z pranej odzieży
- Silnik sterowany częstotliwościowo gwarantujący optymalne pranie
- Wyposażony w 8 + 5 sygnałów płynnych środków piorących
- Osiem przyłączy płynnych środków piorących
- Drzwiczki z dużym otworem ułatwiającym napętnianie i opróżnianie
- Wszystkie najważniejsze części są wykonane ze stali nierdzewnej w celu zapewnienia wysokiego poziomu odporności na korozję
- Boczne blachy ze stali galwanizowanej malowanej proszkowo
- Uszczelki łożysk smarowane olejem w celu zapewnienia długiej żywotności. Funkcja alarmu pustego pojemnika
- Bezpośrednie podgrzewanie parą
- Niski poziom hałasu zapewniający przyjemne środowisko pracy
- Konstrukcja zapewniająca łatwy serwis i konserwację

### Podstawowe opcje

- Możliwość przechylenia tylko przodu lub do przodu i do tyłu, z funkcją pełnego powrotu do położenia początkowego
- Izolacja dźwiękochłonna i termiczna
- Kurek testowy z rurką poziomą
- Dwa zawory odpływowe z funkcją odzyskiwania roztworu kąpieli piorącej
- Dozownik proszku do prania z pięcioma przegrodami (umieszczony z przodu lub z prawej strony maszyny)
- Trzeci zawór wody
- Duże zawory wody
- IS – Integrated Saving
- Możliwość podłączenia inteligentnego układu dozowania detergentów (DMIS)
- Połączenie z systemem CMIS



Ilustracje służą wyłącznie przedstawieniu produktu, możliwe jest występowanie rozbieżności.

Podstawowe dane techniczne		W4850H	W41100H
Maks. pojemność	kg/funtów	90/200	120/250
Bęben, pojemność	w litrach	850	1100
średnica	Ø mm	1220	1220
Wirowanie	obr./min.	720	663
Współczynnik G		350	300
Możliwości grzania	parowe	x	x
	bez grzania	x	x
	elektryczne	-	-
<b>Dane zużycia mediów w trybie prania „Normalne 60°C” *</b>			
Czas całkowity (zimna+gorąca/zimna)	min.	45/50	45/50
Zużycie wody (ciepła/zimna)	w litrach	713/125	850/153
Zużycie energii (silnik/grzanie)	kWh	2.3/-	2.4/-
Zużycie pary (zimna/gorąca)	kg	10	12
Zużycie pary (zimna)	kg	19	23

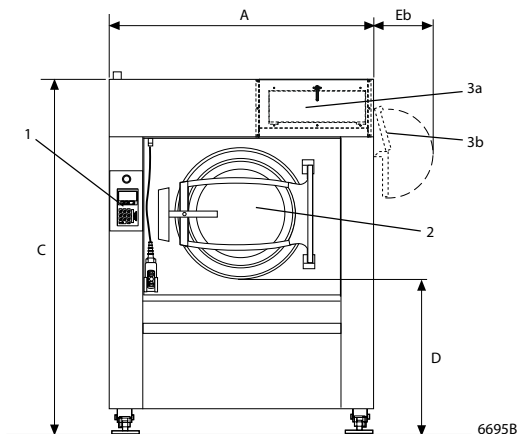
\* Temperatura wody: zimna 15°C, gorąca 65°C.

Przyłącza elektryczne*			W4850H	W41100H
Grzanie	Napięcie			
Para lub	200 V, 3-fazowe, 60 Hz	kW(A)	6.7 (35)	5.3 (35)
bez	230 V, 3-fazowe, 50 Hz	kW(A)	6.7 (25)	5.3 (25)
grzania	230 V, 3-fazowe, 60 Hz	kW(A)	6.7 (20)	5.3 (20)
	400-415 V, 3-fazowe, 50 Hz	kW(A)	6.7 (16)	5.3 (16)
Przyłącza wody, pary i powietrza				
Zawory wody		DN	32	32
Zalecane Ciśnienie wody		kPa	200-600	200-600
Ograniczenia dla zaworu wody		kPa	50-1000	50-1000
Przepustowość przy ciśnieniu 300 kPa		l/min	150	150
Zawór odpływowy		ø mm	110	110
Przepustowość odpływu		l/min	400	400
Zawór pary		DN	32	32
Zalecane Ciśnienie pary		kPa	300-600	300-600
Ograniczenia dla zaworu pary		kPa	50-800	50-800
Sprężone powietrze		DN	6	6
Ciśnienie powietrza		kPa	500-700	500-700
Pobór powietrza		l/h	20	20
Dozownik środka piorącego z pięcioma przegrodami		DN	20	20
Wymagania dotyczące podłoża				
Częstotliwość sił dynamicznych		Hz	12.0	11.1
Obciążenie podłoża przy maksymalnym wirowaniu		kN	25.9 ± 1.5	27.9 ± 2.0
Poziomy hałasu				
Poziomy hałasu		dB(A)	73	73
Poziomy hałasu przy izolacji		dB(A)	< 70	< 70
Ciepło emitowane				
% zainstalowanej mocy, maks. 90°			6.7	6.8
Dane transportowe				
		netto, kg	2200	2300
Objętość transportowa		m <sup>3</sup>	7.6	8.4

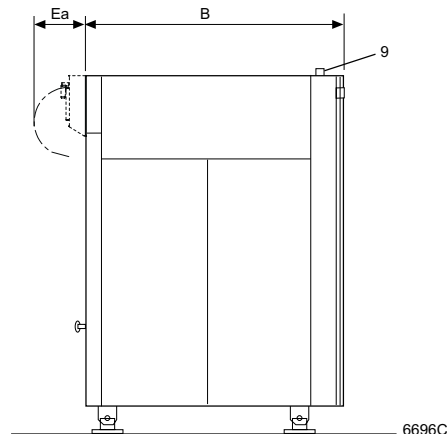
\* Możliwe są również inne wartości napięcia, zob. instrukcja instalacji.

Wymiary w mm	W4850H	W41100H
A Szerokość	1640	1640
B Głębokość	1635	1850
C Wysokość std/tilt+IWS	2190/2230	2190/2230
D std/tilt+IWS	955/995	955/995
Ea	300	300
Eb	380	380
F std/tilt+IWS	2095/2135	2095/2135
G	1070	1070
H	830	830
I	635	635
K	445	445
L	1140	1140
M std/tilt+IWS	1620/1660	1660/1660
N std/tilt+IWS	395/435	395/435
O	820	820
P	2410	2400
R	1175	1160
S	2480	2480
T	960	955
U	285	240
V	400	335

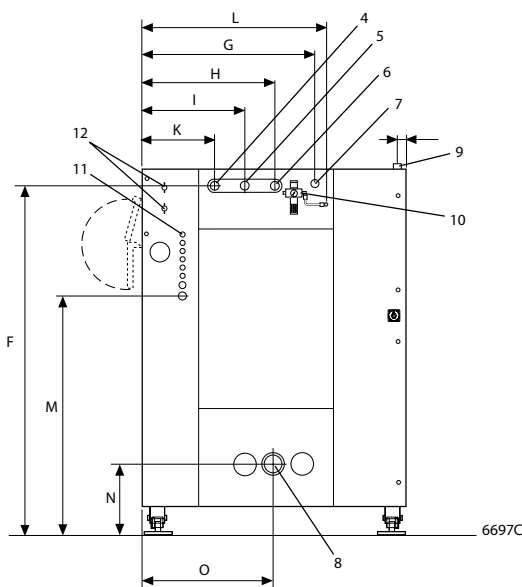
- 1 Panel obrotowy
- 2 Otwór drzwiczek  $\varnothing$  700 mm
- 3a Dozownik proszku do prania z pięcioma przegrodami, umieszczony z przodu (opcja)
- 3b Dozownik proszku do prania z pięcioma przegrodami, umieszczony z prawej strony (opcja)
- 4 Przyłącze zimnej wody
- 5 Przyłącze ciepłej wody
- 6 Trzecie przyłącze wody (opcja)
- 7 Przyłącze pary
- 8 Odpytyw
- 9 Przyłącze elektryczne
- 10 Przyłącze sprężonego powietrza
- 11 Zewnętrzne dozowanie płynów piorących, 6 szt.  $\varnothing$  10, 1 szt.  $\varnothing$  16 i 1 szt.  $\varnothing$  20
- 12 Przyłącze wody, dozownik środka piorącego (opcja)



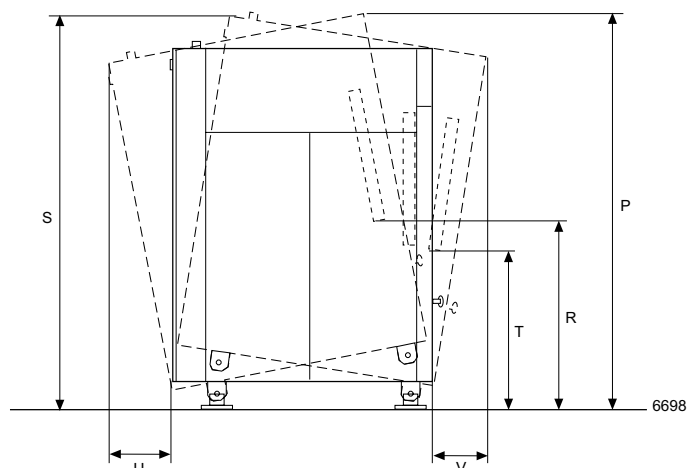
Strona przednia



Strona prawa



Strona tylna



Ruch podczas pochylania

### Opcje

- Urządzenie do przechylania w przód lub w przód i w tył ze zmianą kierunku bębna – ułatwiające opróżnianie do wózka.
- Izolacja od hałasu i ciepła zapewniająca obniżenie poziomu hałasu w powietrzu do poziomu poniżej 70 dB(A).
- Kurek testowy z rurką poziomą – umożliwia pobieranie próbek kąpieli piorącej.
- Odptyw z układem odzyskiwania wody/kąpieli piorącej – dwa zawory odptywowe umożliwiają odzyskiwanie wody z płukania i ponowne jej wykorzystanie do prania.
- Dozownik proszku do prania z pięcioma przegrodami.  
Opcja 1 (5 x 1 litr), umieszczona z przodu urządzenia.  
Opcja 2 (5 x 2 litra), umieszczona z prawej strony urządzenia.
- Wlot wody z pominięciem pompy doptywu – do zasilania wodą z pompy w układzie odzyskiwania.
- Trzeci zawór wody – elektrycznie sterowany zawór dla twardej wody.
- Elementy przyłącza pary.
- Elementy przyłącza drugiego obwodu zasilania wodą.
- Elementy przyłącza trzeciego obwodu zasilania wodą.
- Elementy przyłącza doptywowego pompy. Układ odzyskiwania
- IS - Integrated Saving
- Możliwość podłączenia inteligentnego układu dozowania detergentów (DMIS).
- Duże zawory wody (DN 50/2" BSP) (DN 40/1,5" BSP).
- Mogą występować w układzie bezobstugowym.
- Zestaw do podłączenia do sieci CMIS (Certus Management Information System – System informacji zarządzających Certus).  
System CMIS udostępnia najważniejsze dane statystyczne, kody błędów, okresy przeglądów, odbiór procesu, itd.

### Akcesoria

- Program WPM na komputer PC. Umożliwia tworzenie programów prania na komputerze PC i przenoszenie ich do urządzenia za pomocą karty pamięci.



System CMIS można zamontować w wirówkach z programatorem Clarus Control, suszarkach bębnowych z programatorem Selecta Control oraz maszynach do prasowania ze sterowaniem elektrycznym. Do uzyskania dostępu do danych statystycznych i ich wyświetlania wystarczy zwykły komputer PC.